



FUNDACIÓN PROJETER SANS FRONTIERES  
PROYECTAR SIN FRONTERAS  
NIT 900.193.341-9

# FUNDACIÓN PROYECTAR SIN FRONTERAS



*Aida Barón, RED ARAC, 2021*

## Informe de Gestión 2021



# FUNDACIÓN PROJETER SANS FRONTIERES PROYECTAR SIN FRONTERAS

NIT 900.193.341-9

## Tabla de contenido

Nosotros

Nuestra apuesta en el 2021 – 2022: No dejar a nadie atrás

Nuestro alcance en 2021

Mercados Agroecológicos de Sembrando Confianza

Testimonios

Cifras Clave

Sembrando Confianza Mujeres

Cifras Clave

Mercados Solidarios

Cifras clave

Testimonios

Certificación SPG

Cocina Comunitaria Casa B

Cifras clave

Eventos especiales

Nuestro equipo

Transparencia financiera

Informe financiero

Alianzas y agradecimientos



## FUNDACIÓN PROJETER SANS FRONTIERES PROYECTAR SIN FRONTERAS

NIT 900.193.341-9

### Palabras de la dirección

La crisis causada por la pandemia de covid-19 ha generado efectos profundamente nefastos en la sociedad y en la economía colombianas. La pobreza, la precariedad y el hambre aumentaron dramáticamente en el 2021.

Al mismo tiempo, Colombia y el planeta enfrentan una situación de extrema preocupación desde el punto de vista ambiental. El calentamiento global, la destrucción de ecosistemas, la desaparición de especies y la contaminación de ríos y océanos, son tristes consecuencias de un desarrollo humano insostenible.

En este contexto, las iniciativas de la sociedad civil tendientes a responder al desafío doble del desarrollo sostenible y de la pandemia de covid-19 son evidentemente pertinentes.

Proyectar Sin Fronteras se sirve de sus casi 15 años de experiencia de terreno para aportar sus ideas y creatividad en el desarrollo de un programa completo (Sembrando Confianza) que une conservación y recuperación de medio ambiente, producción agroecológica sostenible, consumo de alimentos responsable y ayuda alimentaria de urgencia, a la par de capacitar y sensibilizar a diferentes actores sobre temáticas esenciales de nutrición, consumo sostenible y comprensión de ciclos naturales de base. Se trata de nuestra apuesta para construir un futuro más consciente, sostenible e inclusive, respetando la vida en todas sus formas.

Es para nosotros un orgullo poder aportar nuestra contribución a la sociedad colombiana. Nuestro compromiso sigue firmemente establecido: impulsar un desarrollo sostenible en Colombia, mediante la puesta en marcha de iniciativas productivas y educativas, que por su carácter innovador y escalabilidad constituyan un modelo de reducción de vulnerabilidades social, económica, ambiental y cultural.

A nombre de todo el equipo de Proyectar Sin Fronteras, queremos agradecer a nuestros socios y aliados por confiar en nuestra visión y compromiso.



## FUNDACIÓN PROJETER SANS FRONTIERES PROYECTAR SIN FRONTERAS

NIT 900.193.341-9

### Nosotros

La Fundación Proyectar Sin Fronteras (PSF) es una organización sin fines de lucro fundada en 2007. A través de sus proyectos crea espacios de encuentro y difusión de conocimientos sobre prácticas agroecológicas y educación para la paz y el medio ambiente en territorios vulnerables de zonas urbanas, periurbanas y rurales de la Región Central<sup>1</sup>, integrada por los departamentos de Boyacá, Cundinamarca, Meta y Tolima y por el Distrito Capital.

Desde 2012, PSF implementa el programa “Sembrando Confianza”, enfocado en la promoción de modos de producción y consumo más sostenibles y resilientes. Este programa se centra en 4 ejes estratégicos:

1. Apoyo en la adopción de prácticas agroecológicas en áreas rurales y urbanas.
2. Consolidación de cadenas de suministro para conectar consumidores comprometidos con una red de productores certificados en agroecología.
3. Educación y sensibilización ambiental a través de herramientas didácticas e innovadoras.
4. Ayuda alimentaria para las poblaciones más afectadas por la crisis sanitaria debida al Covid19.

El trabajo de PSF está anclado en la Agenda 2030 de las Naciones Unidas y las acciones desarrolladas contribuyen a 5 de los 17 Objetivos de Desarrollo Sostenible (ODS), en particular al ODS 12 para promover la producción y consumo sostenible.



<sup>1</sup> Política y administrativamente, la **Región Central** está compuesta por los departamentos de Boyacá, Cundinamarca, Meta y Tolima y por el Distrito Capital. (Secretaría Distrital de Planeación -SDP-)



## FUNDACIÓN PROJETER SANS FRONTIERES PROYECTAR SIN FRONTERAS

NIT 900.193.341-9

### Nuestra apuesta en el 2021 – 2022: No dejar a nadie atrás

En solo un año, la crisis económica y social generada por la pandemia del Covid-19 aumentó profundamente la precariedad en Colombia, dejando alrededor del 42% de la población viviendo bajo la línea de pobreza y casi el 15% en pobreza extrema. Los impactos se extendieron a diferentes sectores económicos, ocasionando el cierre de más de 500.000 empresas y con ello la pérdida de miles de empleos.

En medio de estas dificultades, el Gobierno Nacional de Colombia anunció una reforma tributaria que, según los expertos, podría haber aumentado el costo de vida de los más vulnerables. En esta coyuntura, y después de más de 12 meses de restricciones económicas y sociales relacionadas con la pandemia, se desataron protestas y bloqueos a nivel nacional, extendidas por varios meses, que ocasionaron el desabastecimiento de alimentos en algunas regiones del país y el consecuente aumento de precios de los alimentos durante el 2021.

Esta combinación de menores empleos e ingresos y mayores precios de alimentos básicos afectó a miles de hogares en Colombia, pues según cifras del DANE, para diciembre de 2021, solo el 69,1% de los colombianos consumían tres comidas al día, lo que significa que, 14.399.043 personas comían dos veces al día, 1.445.065 personas comían una vez al día y 154.828 personas comían menos de una vez al día.<sup>2</sup>

Esta situación evidencia la necesidad de hallar formas que permitan fortalecer la seguridad alimentaria de los más vulnerables a nivel urbano y rural, conectando el campo con la ciudad, de manera que todas las poblaciones puedan acceder a una alimentación sana y suficiente. En la creación de esa conexión campo-ciudad cobra importancia la Agricultura Campesina Familiar y Comunitaria (ACFC), ya que juega un papel central en la transformación de los sistemas agroalimentarios, pues agrupa al 74% de los agricultores y produce el 70% de los alimentos frescos del país.

Por esta razón, en el 2021 Proyectar Sin Fronteras se enfocó en el fortalecimiento del proceso de comercialización de productos agroecológicos a través cadenas y circuitos cortos, conectando directamente productores de la Agricultura Campesina, Familiar y

---

<sup>2</sup> <https://elfaronoticias.com/la-situacion-del-hambre-en-colombia-si-es-critica-bancos-de-alimentos/>



## FUNDACIÓN PROJETER SANS FRONTIERES PROYECTAR SIN FRONTERAS

NIT 900.193.341-9

Comunitaria (ACFC) con más de 400 consumidores conscientes y más de 560 familias favorecidas con al entrega de mercados solidarios.

Con la apuesta de “No dejar a nadie atrás”, y dando continuidad a la gestión del último año, en el 2022, PSF seguirá trabajando en dos frentes: 1) el fortalecimiento de capacidades en producción limpia y en el reconocimiento de la labor de su red de agricultores campesinos familiares y comunitarios y 2) la promoción del consumo local y responsable entre los clientes de los mercados agroecológicos de Sembrando Confianza y los participantes de sus proyectos.

### Nuestro alcance en 2021

En los dos últimos años, las actividades de PSF han beneficiado directamente a más de 1.600 personas, entre ellas productores de la agricultura familiar, poblaciones vulnerables de áreas urbanas, en particular mujeres cabeza de familia y sus hijos, clientes comprometidos con el medio ambiente y socios locales (asociaciones, universidades, autoridades locales). Indirectamente, nuestras actividades han beneficiado a más de 6.500 personas entre Colombia y Francia.



## FUNDACIÓN PROJETER SANS FRONTIERES PROYECTAR SIN FRONTERAS

NIT 900.193.341-9



*Ana Aurora Ramos, productora de quesos y leche fresca en Chipaque.*

A pesar de las oleadas de confinamiento y de un contexto sanitario incierto, el año 2021 estuvo marcado por buenas noticias y notables avances sobre el terreno. PSF ha llevado a cabo varios proyectos, cuyos principales resultados se presentan a continuación:

### **Mercados Agroecológicos de Sembrando Confianza**

El objetivo general de esta línea de acción es promover la agroecología a través de la comercialización justa y responsable de productos locales cultivados o producidos por pequeños agricultores.



## FUNDACIÓN PROJETER SANS FRONTIERES PROYECTAR SIN FRONTERAS

NIT 900.193.341-9



*Milenas Torres, integrante de la red ASOARCE y productora de hortalizas y tubérculos en Subachoque.*

Esta línea apunta al cumplimiento de los siguientes objetivos de desarrollo sostenible (ODS):

- Producción y Consumos Responsables (ODS 12)
- Trabajo decente y Crecimiento Económico (ODS 8)
- Varios objetivos relacionados con la adaptación y mitigación de los cambios climáticos (ODS 6, ODS 11, ODS 13 y ODS 15).

En el 2021 tuvimos un impacto local, principalmente en el departamento de Cundinamarca, asegurando la comercialización de productos provenientes de más de 65 pequeñas unidades productivas en más de 24 municipios: Fusagasugá, Silvania, Tocaima, Anapoima, Mesitas del Colegio, La Mesa, Cachipay, Anolaima, San Francisco, Sasaima,





## FUNDACIÓN PROJETER SANS FRONTIERES PROYECTAR SIN FRONTERAS

NIT 900.193.341-9

Villeta, Guaduas, Tenjo, Subachoque, Chía, Cajicá, Cogua, Sopó, Villapinzón, Ubaté, Guasca, Choachí, La Calera y Chipaque.



*Jaime Rojas, integrante de la red ARAC y productor de hortalizas en La Pradera, Subachoque.*

Logramos la comercialización a precio justo de 36.000 productos correspondientes a 18 toneladas de productos agroecológicos, generando ingresos directos de \$123.258.314 COP a pequeños agricultores. Por otra parte, hemos venido construyendo y fortaleciendo una comunidad de consumidores conscientes compuesta de 350 personas en Bogotá, proporcionando información acertada sobre quién, cómo y dónde se producen los alimentos que consume.

En el 2022 seguiremos promoviendo la producción agroecológica incluyendo a 25 nuevos pequeños agricultores de 3 municipios a nuestra red y certificándolos, para permitir a aún más actores sumarse a nuestro programa. Además, queremos mejorar la experiencia del cliente a través de una nueva página internet donde la usabilidad del usuario será mejorada y la implementación de nuestra estrategia de retención y fidelización.



## FUNDACIÓN PROJETER SANS FRONTIERES PROYECTAR SIN FRONTERAS

NIT 900.193.341-9

Queremos agradecer a nuestra comunidad, tanto agricultores como consumidores y aliados por su apoyo y compromiso incondicionales en este año.



*André Barreto, productor de quesos madurados en Ubaté.*

### *Cifras Clave*

**\$209.317.531** de ventas brutas

Generación de **\$123.258.314** de ingresos para pequeños agricultores

**323** consumidores conscientes alcanzados

**65** pequeños agricultores apoyados a través la comercialización de **18** toneladas de alimentos



## FUNDACIÓN PROJETER SANS FRONTIERES PROYECTAR SIN FRONTERAS

NIT 900.193.341-9

**\$209.317.531** de ventas brutas

**1986** mercados vendidos

### *Testimonios*

**Felipe Martínez**, productor de huevos y aguacates Hass en Villeta:  
"Muchas gracias por todo Sembrando Confianza. Sin ustedes sería muy difícil poder vivir del campo"

**Candy Vásquez**, cliente de nuestros mercados "Hola buenos días!!!  
!!!!Gracias por traer a mi hogar tan ricos y sanos alimentos!!!! Un enorme y cariñoso abrazo!!!! 🍷🍷"

### **Sembrando Confianza Mujeres**

Este proyecto, iniciado en septiembre de 2018, ha experimentado un desarrollo creciente gracias al apoyo de varios donantes. El objetivo general del proyecto es mejorar las condiciones económicas y productivas de mujeres productoras en dos municipios de La Calera y Choachí, al oriente de Bogotá. El proyecto propone un enfoque social y ambiental para garantizar el empoderamiento económico de estos colectivos de mujeres. La primera fase de desarrollo del proyecto se centró en el fortalecimiento socio-organizacional de los participantes, la mejora de los sistemas productivos (fincas) según los principios de la agroecología, y finalmente las primeras ventas en circuito corto.

A medida que avanzamos con los procesos de la primera fase, daremos inicio a las actividades de la segunda fase, que se enfocará en la diversificación de las actividades de las mujeres, con el fin de visibilizar su rol en la ruralidad colombiana y generar ingresos que puedan ser reinvertidos para garantizar la seguridad alimentaria y el bienestar de sus hogares.



## FUNDACIÓN PROJETER SANS FRONTIERES PROYECTAR SIN FRONTERAS

NIT 900.193.341-9



*Alba, Teresa y Lucía integran la Asociación de Mujeres Campesinas por el Cuidado de la Tierra y la Salud.*

*Principales resultados obtenidos en 2021:*

- 37 fincas individuales apoyadas según principios agroecológicos
- 1 asociación de productores formada con 12 miembros
- Ventas formales realizadas a través de Sembrando Confianza
- Instalación de un invernadero de 30 m<sup>2</sup> en La Calera
- 3 talleres para el fortalecimiento socio-organizacional de grupos de mujeres con enfoque de género con la Corporación Casa de la Mujer
- Una campaña de reforestación de 150 árboles en una parcela de los participantes

*Para 2022, las acciones se centrarán en:*

- El diseño de 3 rutas de agroturismo con las mujeres de La Calera y el pilotaje de una de las rutas
- La realización de nuevas campañas de reforestación y la instalación de bosque alimentador en 10 parcelas cuidadosamente seleccionadas



## FUNDACIÓN PROJETER SANS FRONTIERES PROYECTAR SIN FRONTERAS

NIT 900.193.341-9

- La venta de frutas y verduras a nivel local a través de los mercados de agricultores o la red Sembrando Confianza
- Apoyo continuo a las granjas para mejorar las prácticas agrícolas
- La instalación de nuevos invernaderos individuales para diversificar la producción, y en particular con especies autóctonas

Este proyecto ha sido laureado y financiado por la Fondation la France s'engage.



Bogotá -Colombia  
Carrera 17 No. 32 A - 34

[www.ong-psf.org](http://www.ong-psf.org)  
[info@ong-psf.org](mailto:info@ong-psf.org)



## FUNDACIÓN PROJETER SANS FRONTIERES PROYECTAR SIN FRONTERAS

NIT 900.193.341-9

### *Cifras Clave*

**37** fincas apoyadas según principios agroecológicos

**1** asociación conformada, con **12** mujeres

**1** venta formal a través de SC

**1** invernadero de **80 m<sup>2</sup>** en Choachí

**3** talleres para el fortalecimiento socio-organizacional con enfoque de género

**150** árboles en una parcela de los participantes

### **Mercados Solidarios**

Entre 2020 y 2021, más de 560 familias se han beneficiado de ayudas alimentarias gracias a nuestra iniciativa. El proyecto nació en el contexto de crisis sanitaria y precariedad económica, particularmente en barrios populares del sur de Bogotá.

Las ayudas alimentarias están compuestas por 20 kilogramos de productos secos y frescos de la red de productores de Sembrado Confianza y productos de higiene. Estos mercados solidarios ofrecen por tanto la posibilidad de que una familia de 4 personas pueda alimentarse durante dos semanas con productos de calidad desde el punto de vista nutricional y medioambiental. Esto contribuye a la seguridad alimentaria de estas familias, en un contexto donde cerca de 3,5 millones de personas están en condición de inseguridad alimentaria en el país, según el último informe de la FAO y PMA (2021).

#### *Principales resultados obtenidos en 2020 y 2021:*

- 560 familias recibieron un mercado solidario para alimentar sus hogares
- Distribución de 40 copas menstruales que permiten a las mujeres mejorar su higiene menstrual y ahorrar en su presupuesto
- Creación de una cadena solidaria entre pequeños productores (a quienes compramos los productos de los mercados solidarios) y poblaciones en situación de vulnerabilidad, ambos muy golpeados por el contexto actual
- Creación de nuevas alianzas con líderes sociales y asociaciones que trabajan en las áreas de intervención



## FUNDACIÓN PROJETER SANS FRONTIERES PROYECTAR SIN FRONTERAS

NIT 900.193.341-9



*Más de 550 familias recibieron mercados agroecológicos solidarios.*

*Para 2022, las acciones se centrarán en:*

- Entrega de 1.600 canastas solidarias a población vulnerable en barrios populares de Bogotá
- Realización de talleres de educación ambiental y sexual, particularmente para mujeres. La entrega de 250 copas menstruales y un taller de presentación sobre su uso
- Mejorar la resiliencia socio-económica de productores y poblaciones vulnerables en Cundinamarca



## FUNDACIÓN PROJETER SANS FRONTIERES PROYECTAR SIN FRONTERAS

NIT 900.193.341-9



*Flyer de taller de salud menstrual y entrega de copas menstruales en alianza con "La Copa Roja".*

### *Cifras clave*

**560** familias recibieron un mercado solidario para alimentar sus hogares

**9,5** toneladas de alimentos donados

**40** copas menstruales entregadas

Bogotá -Colombia  
Carrera 17 No. 32 A - 34

[www.ong-psf.org](http://www.ong-psf.org)  
[info@ong-psf.org](mailto:info@ong-psf.org)





## FUNDACIÓN PROJETER SANS FRONTIERES PROYECTAR SIN FRONTERAS

NIT 900.193.341-9

### *Testimonios*

**Doña Patricia**, beneficiaria de las donaciones en Egipto: “Lo que me han brindado con ese mercado nadie me lo había brindado durante todo la pandemia”

### **Certificación SPG**

PSF ofrece apoyo a los pequeños productores para obtener la certificación en agroecología, denominada Sistema Participativo de Garantía. Los criterios para esta certificación son definidos por un grupo de expertos en la materia. Sobre esta base, PSF evalúa las fincas y un comité certifica a los productores que cumplen con los requisitos.

*Principales resultados obtenidos en 2021:*

- Certificación de 12 productores del municipio de Subachoque, en el departamento de Cundinamarca (Colombia)
- Desarrollo de planes de mejora para cada una de las fincas diagnosticadas
- Metodologías internas mejoradas para el análisis de datos y criterios de evaluación de productores

*Para 2022, las acciones se centrarán en:*

- La (re)certificación de 19 productores pertenecientes a la asociación ARAC
- Concretar la formulación y puesta en marcha de un proyecto con la Universidad EAN orientado a mejorar las prácticas agrícolas de los miembros de esta asociación y apoyarlos a fortalecer su modelo empresarial
- Incrementar las ventas a través del Mercado Agroecológico Sembrando Confianza, al limitar las pérdidas de alimentos y diversificar la oferta de productos

### **Cocina Comunitaria Casa B**

En el marco del proyecto “Re-imaginando territorios de autonomía femenina en Bogotá”, financiado por la Universidad De Carleton, la Fundación Proyectar Sin Fronteras se vinculó con la reubicación de un jardín comunitario preexistente situado en la Casa B (un centro cultural ubicado en el barrio Belén), instalando nuevos huertos familiares y capacitando a la comunidad para mantener el jardín y producir alimentos limpios y nutritivos que podrían utilizarse en un proyecto de cocina comunitaria que se desarrollará en el mismo espacio



## FUNDACIÓN PROJETER SANS FRONTIERES PROYECTAR SIN FRONTERAS

NIT 900.193.341-9

del centro cultural y cuya implementación estará liderada por la Universidad Jorge Tadeo Lozano.

Para la implementación de la huerta se desarrollaron las siguientes actividades:

- Limpieza del jardín
- Co-creación de un plan de siembra participativo teniendo en cuenta técnicas ancestrales. Una mujer líder social experta acompañó el proceso, explicando, entre otros, la influencia de las fases lunares en el crecimiento de los cultivos y la cosecha.
- Plantación de especies prioritarias de uso común
- Realización de talleres semanales sobre mantenimiento de jardines y métodos de agricultura



*Camas de cultivo instaladas y sembradas por la comunidad con el acompañamiento del Jardín Botánico de Bogotá.*

A lo largo de la ejecución del proyecto, desde la Fundación Proyectar Sin Fronteras se acompañaron los procesos de co-creación de la cocina comunitaria, elaborando un análisis de la normatividad aplicable a la construcción y dando recomendaciones para el diseño de la misma.



## FUNDACIÓN PROJETER SANS FRONTIERES PROYECTAR SIN FRONTERAS

NIT 900.193.341-9



*Taller de recuperación del patrimonio gastronómico e identificación de alimentos a sembrar. PSF, 2021.*

Por otra parte, se desarrollaron talleres participativos enfocados en fortalecer las capacidades organizativas de la comunidad para el manejo adecuado de la huerta. Se realizaron diversas actividades, incluyendo la identificación de actores y árbol de problemas para la huerta, la identificación de alimentos idóneos para la cocina y la huerta y la elaboración de planes de siembra participativos con los actores de la huerta.



*Taller de árbol de problemas. PSF, 2021.*



*Minga adecuación del espacio. PSF, 2021.*



## FUNDACIÓN PROJETER SANS FRONTIERES PROYECTAR SIN FRONTERAS

NIT 900.193.341-9

El equipo de PSF, también tuvo una participación activa en las jornadas de minga (trabajo participativo entre vecinos o asociados) organizadas por la comunidad en el marco del proyecto en el año 2021.

### *Cifras clave*

**4** talleres de co-creación

**1** ciclo de capacitación en agroecología con el Jardín Botánico de Bogotá

**1** huerta urbana renovada

**22 m<sup>2</sup>** espacio de cultivo agroecológico urbano



## FUNDACIÓN PROJETER SANS FRONTIERES PROYECTAR SIN FRONTERAS

NIT 900.193.341-9

### Eventos especiales

#### Salidas Agroturísticas:



Pedro, agricultor de la red ARAC. (Fuente: IG @Sembrandoconfianza) .

En el mes de noviembre, luego de dos años de no realizar visitas agroecológicas por los cierres debidos a la pandemia, visitamos con un grupo de turistas a la Red ARAC en la vereda de La Pradera, en Subachoque. En este espacio, Pedro, un referente de la agroecología, llevó al grupo a un encuentro con la agrobiodiversidad en su finca y en la de uno de sus vecinos. Se dieron a conocer las técnicas y los principios bajo los que trabaja la red para llevar a los hogares de los clientes de Sembrando Confianza los mejores y más sanos productos agro.

#### Súmate al Bosque:

En junio participamos en el festival Súmate al Bosque organizado por EnvolVert, evento que promueve la biodiversidad colombiana a través de la sensibilización del público. Dictamos charlas y talleres y participamos en una feria en el Parque Nacional donde pudimos transmitir los aportes de la agroecología a la biodiversidad.

#### Participación en el Universal Plate:

En el marco del Día Mundial de la Alimentación, el sábado 16 de octubre la fundación Proyectar Sin Fronteras participó en una jornada de solidaridad gastronómica en la que se prepararon y se sirvieron 10.000 platos de comida.



## FUNDACIÓN PROJETER SANS FRONTIERES PROYECTAR SIN FRONTERAS

NIT 900.193.341-9

Esta campaña global pretende sumar esfuerzos para abordar el Objetivo de Desarrollo Sostenible No. 2: Hambre Cero y colectivamente alcanzar la meta de servir 1 millón de platos de comida alrededor del mundo a quienes más lo necesitan, visibilizando las acciones compartidas con el hashtag #UniversalPlate en redes sociales.

Durante la jornada participaron 50 organizaciones, entidades y restaurantes, se vincularon 200 voluntarios, se sirvieron 6.500 platos de sopa servidos en la Plaza de Bolívar, 1.600 platos fueron entregados a las comunidades indígenas en el Parque Nacional, 1.200 en el Parque Tercer Milenio, la plaza de La Mariposa, San Victorino y alrededores de la plaza de Bolívar a vendedores ambulantes, trabajadoras sexuales, habitantes de la calle y transeúntes, y otras 500 porciones fueron entregadas a fundaciones y hogares.



*Participación de Proyectar Sin Fronteras en el Universal Plate, 2021.*

### **Alianza con iOm Cocina Vegana:**

Durante todo este año, nuestro aliado y restaurante vegano iOm apoyó a nuestra red de agricultores comprando alimentos agroecológicos frescos para luego proporcionar productos saludables y locales a sus clientes. Además, iOm nos puso amablemente a disposición sus espacios para organizar un mercado agroecológico presencial.



# FUNDACIÓN PROJETER SANS FRONTIERES PROYECTAR SIN FRONTERAS

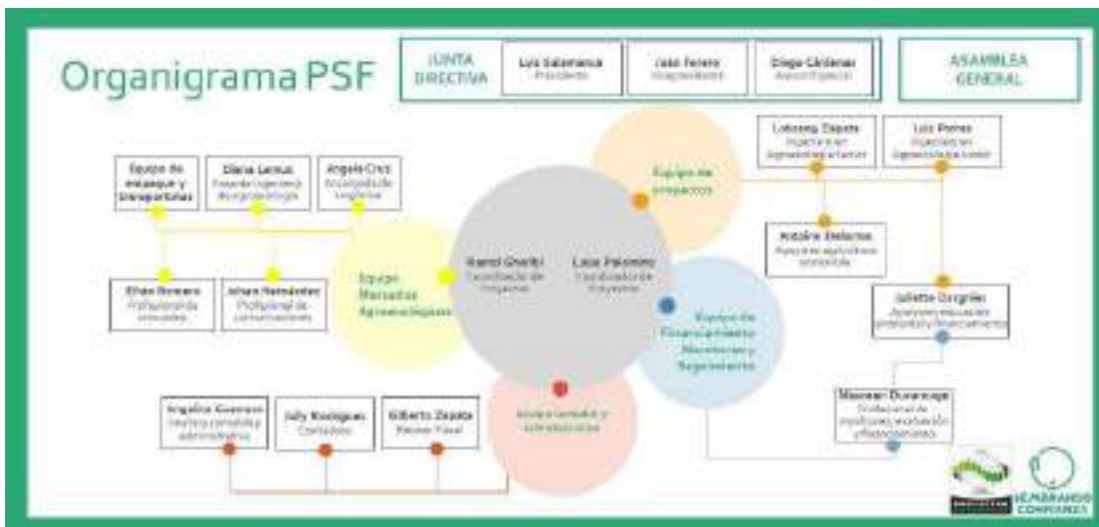
NIT 900.193.341-9



Feria Agroecológica en el restaurante iOm Cocina Vegana.

## Nuestro equipo

En el 2021 hemos ampliado y fortalecido nuestro equipo integrando nuevos perfiles y capacidades en nuestra líneas técnicas, comerciales y administrativas y de contabilidad.



Organigrama PSF 2021.



## FUNDACIÓN PROJETER SANS FRONTIERES PROYECTAR SIN FRONTERAS

NIT 900.193.341-9

PSF brinda un entorno de crecimiento y práctica profesional, y por eso, vincula año a año pasantes de diferentes áreas del conocimiento y voluntarios en contrato de Servicio Cívico, una forma de voluntariado promovida por el gobierno francés.

Repartición por género



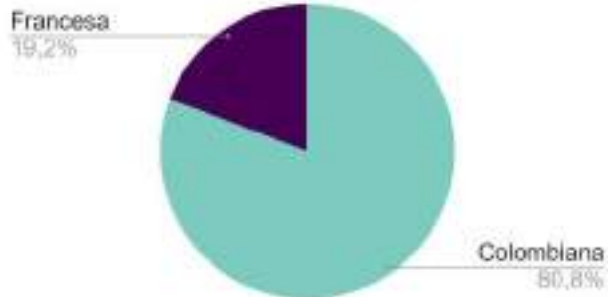
Además de promover la equidad de género en nuestros proyectos, nuestro equipo ha mantenido un equilibrio en la vinculación de hombres y mujeres.

Las mujeres del equipo se ubican en posiciones de liderazgo y toma de decisiones.

Proyectar Sin Fronteras se ha enfocado en construir fuertes relaciones con la comunidad internacional, por esta razón, año a año vinculamos pasantes y voluntarios internacionales, especialmente provenientes de Francia.

Esto nos permite tener visiones de mundo diferentes y favorecer el intercambio cultural al interior de la organización y con las comunidades vinculadas a los proyectos.

Nacionalidades



*Nacionalidades de los integrantes del equipo*





## FUNDACIÓN PROJETER SANS FRONTIERES PROYECTAR SIN FRONTERAS

NIT 900.193.341-9



Queremos agradecer con una atención particular a los más de 25 voluntarios que nos apoyaron durante este año, ya sea de forma puntual durante una donación de Mercados Solidarios por ejemplo o de manera más durable involucrándose en la totalidad de un proyecto. Nos llenaron a nosotros y a los beneficiarios de momentos de alegría, de compartir, de experiencias, de sueños... Gracias a Candy, Manuela, Nicolás, Félix y a todas y todos los demás.

### Transparencia financiera

La contabilidad de PSF ha sido llevada de conformidad con Normas y Principios de contabilidad generalmente aceptados en Colombia y al nivel internacional. La contabilidad se ha registrado debidamente mediante el uso de un software diseñado para administrar la información financiera y contable de forma sistematizada, se ha trabajado en el mejoramiento de los procedimientos internos para optimizar los tiempos, todas las operaciones están respaldadas por comprobantes internos y externos.



## FUNDACIÓN PROJETER SANS FRONTIERES PROYECTAR SIN FRONTERAS

NIT 900.193.341-9

Además, implementamos un sistema de gestión del tiempo, aplicado a todos nuestros colaboradores, lo cual nos ha permitido tener mayor claridad en cuanto a la dedicación horaria de cada uno.

### **Fondos recaudados y ejecución**

En el 2021, la Fundación Proyectar Sin Fronteras movilizó un total de 517.904.422 pesos colombianos (135.914 USD).

El 41% de estos ingresos provienen de la venta de los mercados agroecológicos de de Sembrando Confianza, lo cual generó alrededor de 55,728 USD (lo que representa 212,394,166 COP) que permite a una red de 65 productores certificados en agroecología vivir dignamente de su trabajo.

La mayor parte de la financiación de PSF (el 59%), la cual alcanza 305.510.256 de pesos colombianos (80,186 USD), proviene de subvenciones extranjeras, es decir de la cooperación internacional, así como de la plataforma de crowdfunding Global Giving.



# FUNDACIÓN PROJETER SANS FRONTIERES PROYECTAR SIN FRONTERAS

NIT 900.193.341-9

## Informe financiero

<b>ACTIVO</b>		<b>PASIVO</b>	
<b>ACTIVO CORRIENTE</b>		<b>PASIVO CORRIENTE</b>	
EFFECTIVO Y EQUIVALENTES DE EFFECTIVO	220.885.113	CUENTAS POR PAGAR COMERCIALES Y OTRAS CUENTAS POR PAGAR CORRIENTES	1.848.351
CUENTAS COMERCIALES POR COBRAR Y OTRAS CUENTAS POR COBRAR CORRIENTES	2.506.208	PASIVO POR IMPUESTOS CORRIENTES	773.000
INVENTARIOS	4.627.566	OTROS PASIVOS NO FINANCIEROS CORRIENTES	5.975.049
ACTIVO POR IMPUESTO CORRIENTE	965.000	<b>TOTAL PASIVO CORRIENTE</b>	<b>8.596.400</b>
OTROS ACTIVOS NO FINANCIEROS CORRIENTES	278.682	<b>PASIVO NO CORRIENTE</b>	
<b>TOTAL ACTIVO CORRIENTE</b>	<b>229.262.569</b>	<b>TOTAL PASIVO NO CORRIENTE</b>	<b>72.159.313</b>
<b>ACTIVO NO CORRIENTE</b>		<b>TOTAL PASIVO</b>	<b>80.755.713</b>
PROPIEDAD PLANTA Y EQUIPO	6.348.076	<b>FONDO SOCIAL</b>	
<b>TOTAL ACTIVO NO CORRIENTE</b>	<b>6.348.076</b>	FONDO SOCIAL	1.102.000
<b>TOTAL ACTIVO</b>	<b>235.610.645</b>	DONACIONES	95.699.973
		RESULTADO DEL EJERCICIO	136.784.089
		RESULTADO DE EJERCICIOS ANTERIORES	- 78.731.130
		<b>TOTAL FONDO SOCIAL</b>	<b>154.854.932</b>
		<b>TOTAL PASIVO Y FONDO SOCIAL</b>	<b>235.610.645</b>



# FUNDACIÓN PROJETER SANS FRONTIERES PROYECTAR SIN FRONTERAS

NIT 900.193.341-9

## INGRESOS OPERACIONALES:

<b>Actividades de Servicios Comunitarios</b>	<b>212.394.167</b>
Mercados Agroecológicos	194.511.519
Servicios	14.155.980
Seguridad Alimentaria	4.376.700
Devoluciones y Descuentos en Ventas	- 650.032
<b>Donaciones</b>	<b>297.901.527</b>
Extranjeras	297.696.527
Nacionales	205.000
<b>TOTAL INGRESOS</b>	<b>510.295.693</b>
<b>INGRESOS NO OPERACIONALES</b>	<b>7.608.730</b>

### Donaciones Extranjeras

Global Giving Foundation	170.705.517
Fondation La Frances'Engage	81.320.049
L'Agence Française Développement	29.392.680
Sociedad Alemana de Cooperación Internacional	16.278.281
<b>Total</b>	<b>297.696.527</b>

### Donaciones Nacionales

Donaciones Terceros Varios	205.000
<b>Total</b>	<b>205.000</b>
<b>TOTAL DONACIONES</b>	<b>297.901.527</b>

## GASTOS OPERACIONALES DE ADMINISTRACIÓN

### Gastos de Proyectos

Honorarios	25.728.358
Arrendamientos	24.068.106
Servicios	121.364.051
Gastos Legales	857.000
Mantenimiento y Reparaciones	4.013.065
Gastos de Viaje	420.000
Depreciación	2.079.247
Diversos (Taxis, papelería y elementos de aseo)	2.679.494
Materiales Invernaderos	4.838.731
Materiales Proyectos	1.010.088
Donaciones Mercados Solidarios	9.113.870
<b>TOTAL</b>	<b>187.672.011</b>

## GASTOS OPERACIONALES DE VENTAS

### Gastos de Mercados Agroecológicos

Honorarios	922.000
Impuestos	1.408.653
Servicios	23.783.211
Mantenimiento y Reparaciones	54.879
Diversos	133.585.053
Papelería, Envases y Empaques	8.192.568
Materiales Mercados	125.174.519
Materiales Educación Ambiental	105.968
Obsequios y Muestras Gratis	112.000
<b>TOTAL</b>	<b>159.753.796</b>
<b>TOTAL GASTOS</b>	<b>357.425.808</b>



# FUNDACIÓN PROJETER SANS FRONTIERES PROYECTAR SIN FRONTERAS

NIT 900.193.341-9

## Alianzas y agradecimientos

Queremos agradecer calurosamente a todos los aliados y donantes que confían en nuestro trabajo y nos apoyan en el desarrollo de nuestros proyectos. Su apoyo ha sido aún más crucial en esta época de crisis sanitaria y económica, sin el cual nuestras acciones no se podrían hacer realidad.

### Aliados nacionales e internacionales de la Fundación PSF:



**Agence Micro Projets**  
30 ans de microprojets  
Incubateur d'initiatives solidaires

